

For sale

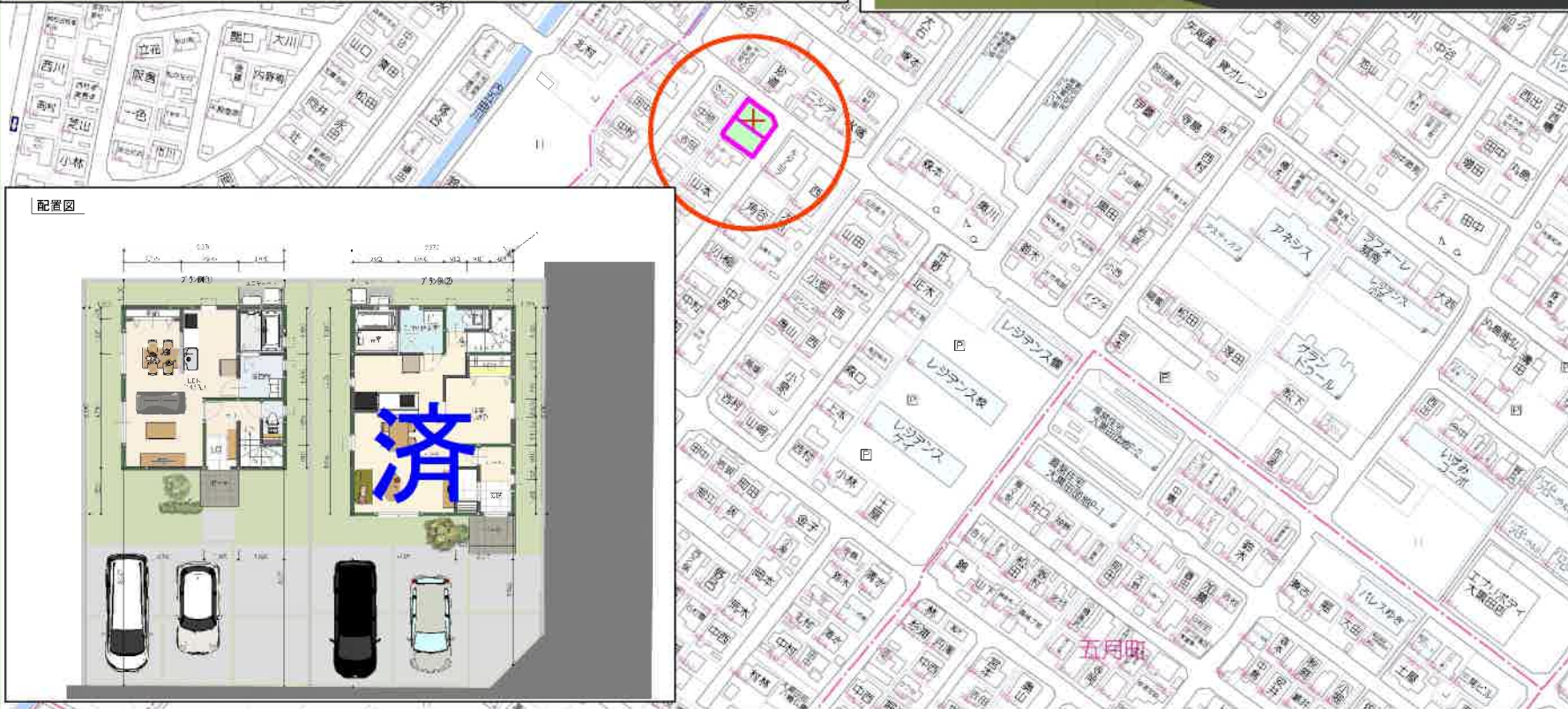
近鉄 松阪駅 徒歩約29分

松阪市大黒田町1480番5

価格 700万円

幸小学校
殿町中学校

約 950m 徒歩約 12 分
約 1,000m 徒歩約 13 分



用途	住宅用地	
土地面積	147.50㎡(44.61坪)	
建物	構造	
	面積	
	間取り	
	築年月	
	駐車場	
土地権利	所有権	
地目	宅地	
都市計画	市街化区域	
用途地域	二種中高層	
建ぺい率・容積率	60% / 200%	
法令上の制限	法22条	
現況／引渡日	更地 / 相談	
接道	東南側 公道 幅員約5.8m 間口約9.1m	
設備	水道	公営
	電気	中部電力 他社契約可
	ガス	都市ガス
	污水	公共下水
備考	建築条件付き	
	水道市納金 61,080 円	
	下水道受益者負担金 84,064 円	



ご内覧希望の場合は、左記 LINE から予約も OK です(´▽`)
ご連絡お待ちしております！

LINE 公式



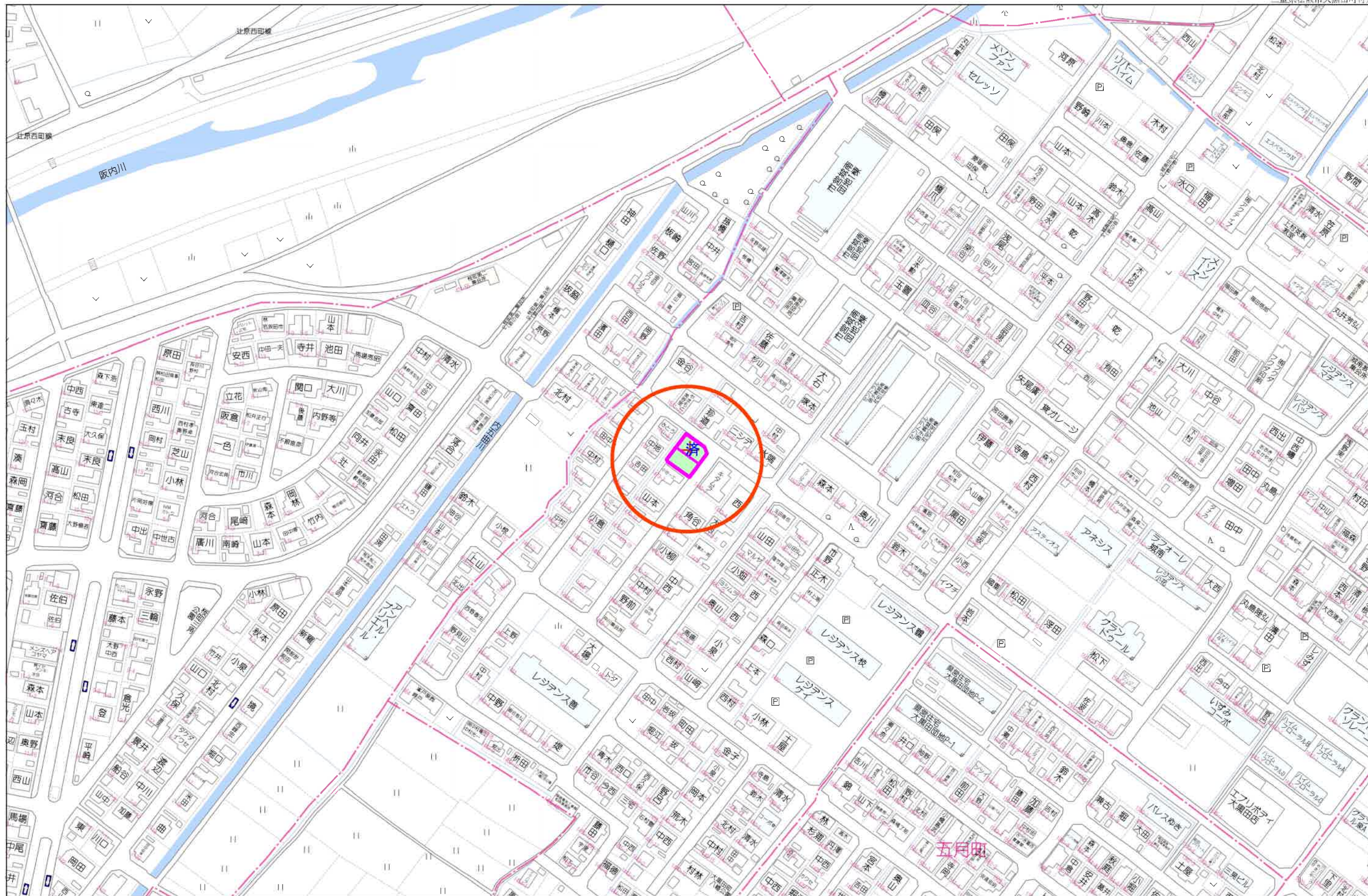
まるっとプランニングオフィス

<https://maruttopo.com>

〒515-0061
三重県松阪市黒田町1641番地
TEL:0598-30-6144
FAX:0598-30-6154



公益社団法人全国宅地建物取引業保証協会
三重県知事(1)第3692号
■取引形態: 仲介
■手数料 3%+6万円(消費税)



80m

1:1866

1480-1, 1480-5

松阪市大黒田町字沖川

求積表

地番 ① 1480-1				
NO	X _n	Y _n	Y _{n+1} -Y _{n-1}	X _n · (Y _{n+1} -Y _{n-1})
B1	-158433.118	47428.517	7.430	-1177158.066740
B2	-158442.805	47441.439	17.160	-2718878.533800
K2	-158437.237	47445.677	3.832	-607131.492184
K3	-158434.317	47445.271	-11.668	1848611.610756
K4	-158425.795	47434.009	-16.754	2654265.769430
合計				290.712538
合計面積				145.3562690
地積				145.35 m ²
坪数				43.97 坪

地番 ② 1480-5				
NO	X _n	Y _n	Y _{n+1} -Y _{n-1}	X _n · (Y _{n+1} -Y _{n-1})
B1	-158433.118	47428.517	-18.413	2917229.001734
K5	-158440.440	47423.026	7.380	-1169290.447200
K1	-158450.088	47435.897	18.413	-2917541.470344
B2	-158442.805	47441.439	-7.380	1169307.900900
合計				295.014910
合計面積				147.5074550
地積				147.50 m ²
坪数				44.62 坪

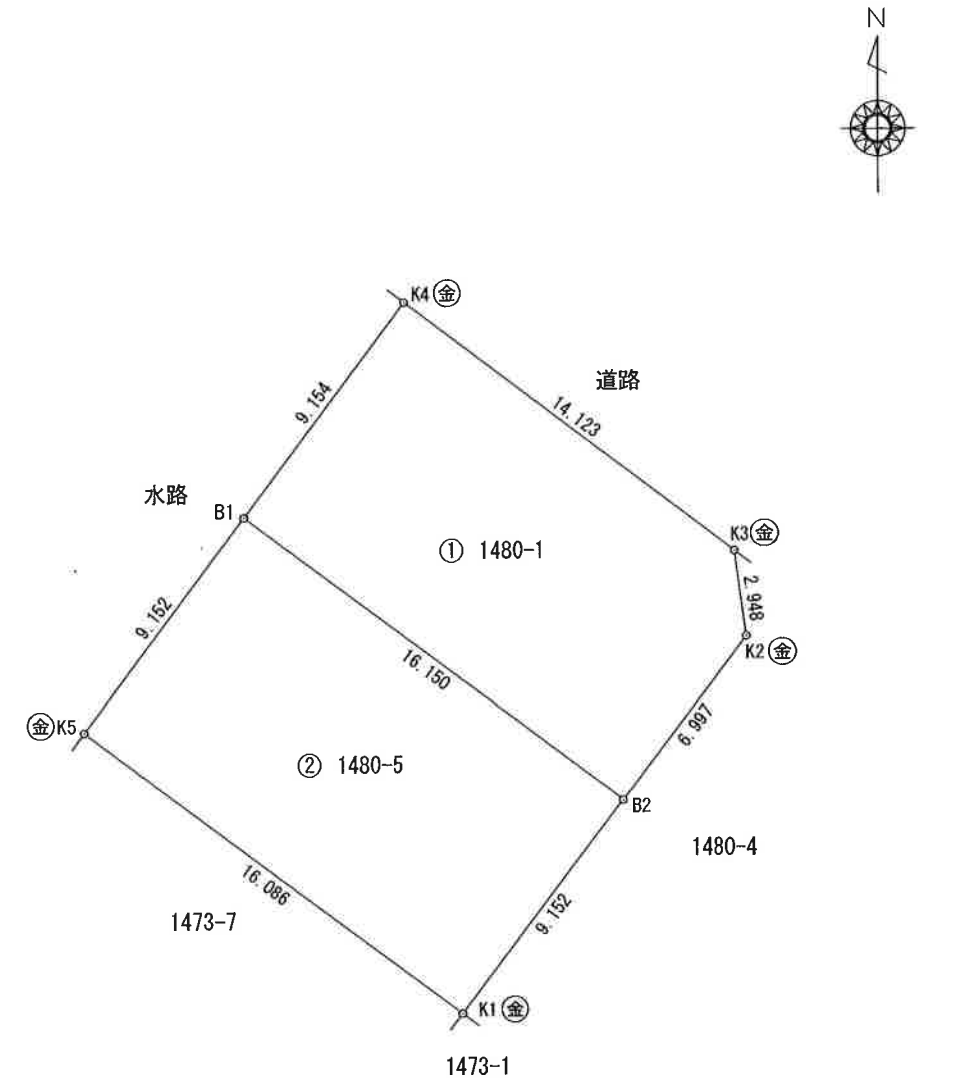
総合計面積	292.8637240 m ²
-------	----------------------------

地番	面積
① 1480-1	145.3562690 m ²
② 1480-5	147.5074550 m ²

与点とした街区基準点測量成果				
名称	点名	X座標	Y座標	標識の種類
街区多角点	20A07	-158489.335	47526.433	金属標
街区多角節点	2A007	-158383.553	47327.598	金属板

測量年月日	令和4年1月19日
座標系	世界測地系(第VI系)

多気郡明和町大字養川甲377番地
 土地家屋調査士 早水隆人
 令和4 1 20



(単位: m)

境界	境界標の種類
(金)	金属標
(コ)	コンクリート杭
(フ)	プラスチック杭
(紙)	金属紙
(刻)	刻印

明松ホーム株式会社
 代表取締役 東村直哉