

For sale

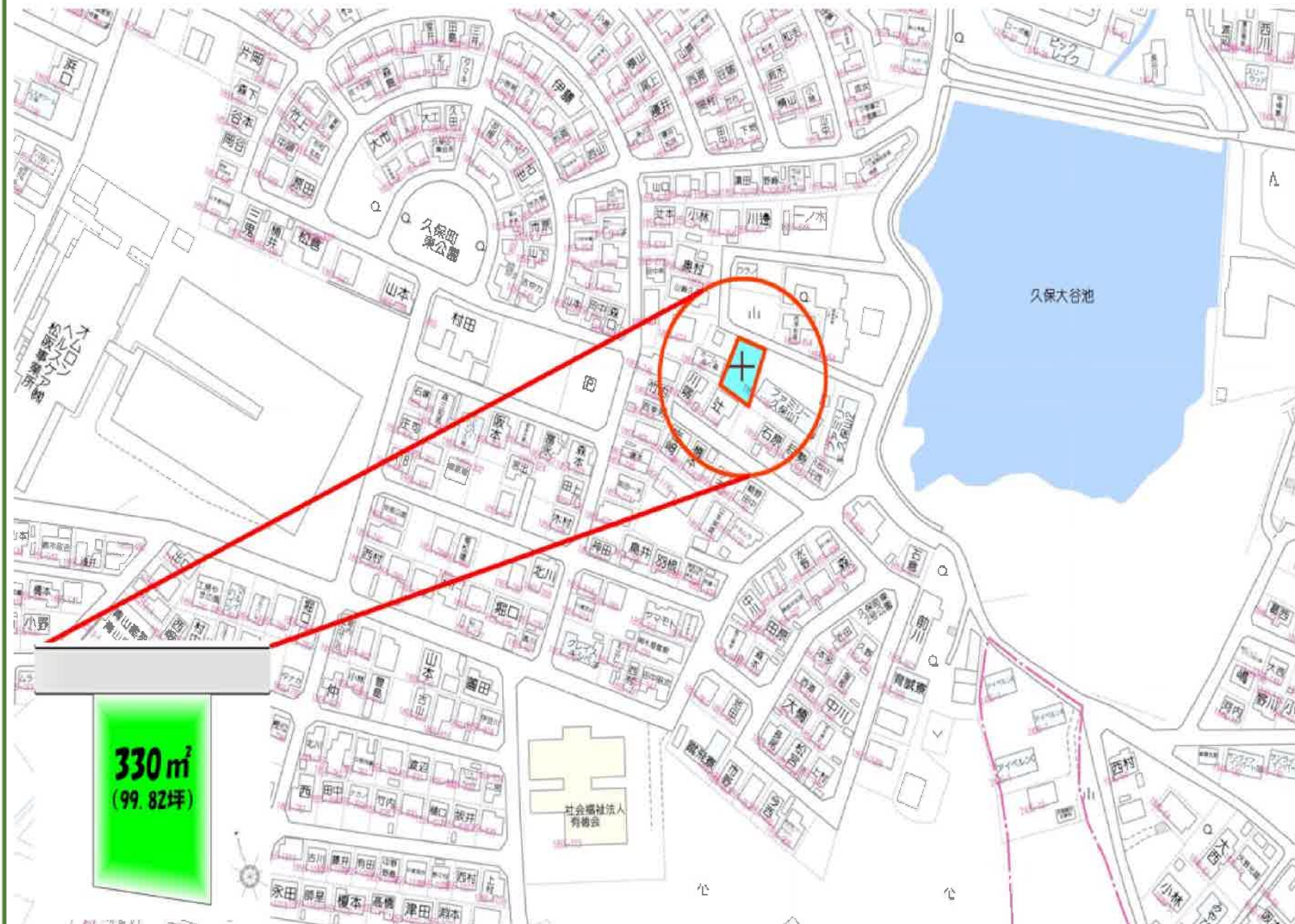
JR 徳和駅 徒歩約 33 分

松阪市久保町字東 1855 番 888

価格 490 万円

徳和小学校
久保中学校

約 2,300m 徒歩約 30 分
約 2,880m 徒歩約 36 分



用途	住宅用地	
土地面積	330.00 m ² (99.82 坪)	
建物	構造	
	面積	
	間取り	
	築年月	
駐車場		
土地権利	所有権	
地目	山林	
都市計画	市街化区域	
用途地域	第一種中高層住居専用地域	
建ぺい率・容積率	60% / 200%	
法令上の制限	法22条	
現況／引渡日	現状渡し / 相談	
接道	北東側 幅員約 4.6m 間口約 14.4m	
設備	水道	公営 ※引込なし
	電気	中部電力 他社契約可
	ガス	個別プロパン
	污水	浄化槽 ※公共下水工事計画有
備考		

330 m²
(99.82 坪)



ご内覧希望の場合は、左記
LINE から予約も OK です(〇)
ご連絡お待ちしております！

LINE 公式

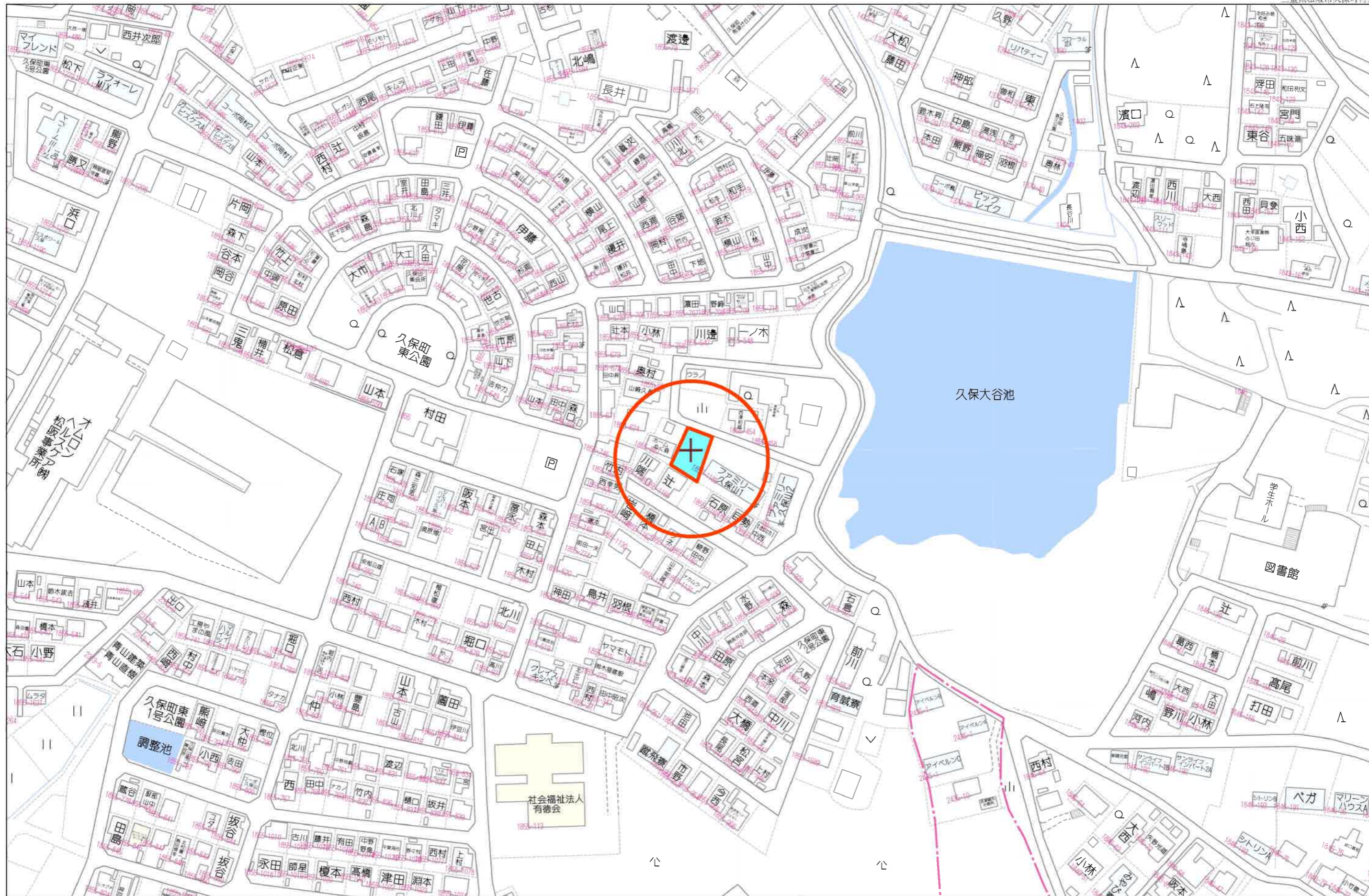


まるっとプランニングオフィス

<https://maruttopo.com>

〒515-0061
三重県松阪市黒田町1641番地
TEL: 0598-30-6144
FAX: 0598-30-6154

公益社団法人全国宅地建物取引業保証協会
三重県知事(1)第3692号
■取引形態: 仲介
■手数料 3%+6万円(消費税)



80m

1:1730