

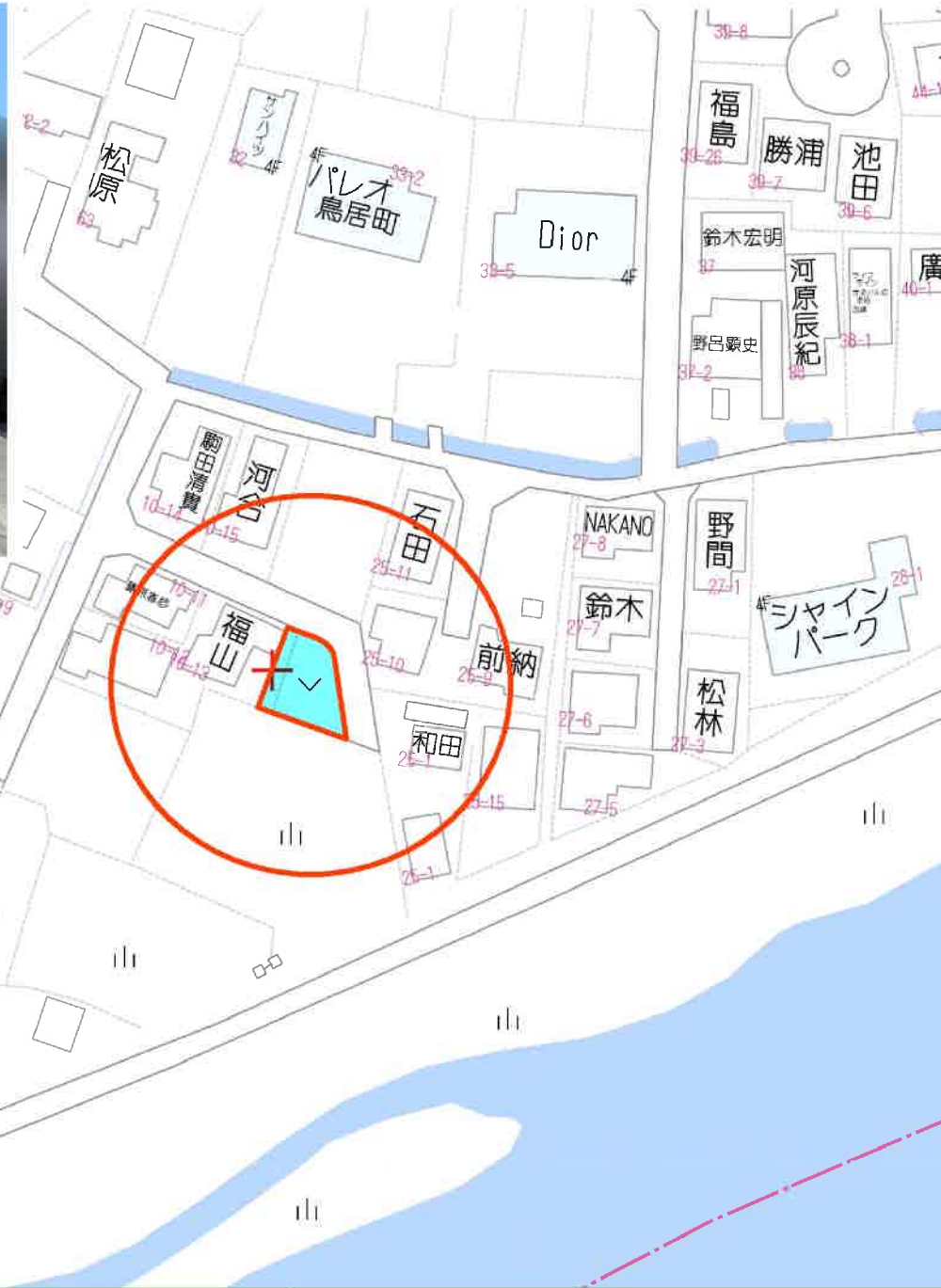
売土地

近鉄 津駅 徒歩約18分

津市鳥居町10番5

価格 880万円

養生小学校 約470m 徒歩約6分
西橋内中学校 約851m 徒歩約11分



用途	住宅用地	
土地面積	184.50㎡(55.81坪)	
建物	構造	
	面積	
	間取り	
	築年月	
駐車場		
土地権利	所有権	
地目	宅地	
都市計画	市街化区域	
用途地域	一種住居	
建ぺい率・容積率	60% / 200%	
法令上の制限	法22条	
現況／引渡日	更地予定 / 相談	
接道	北側	公道幅員約5m
	東側	公道幅員約5m
設備	水道	公営
	電気	中部電力 他社契約可
	ガス	個別プロパン
	汚水	浄化槽
備考		



Lineから予約もOKです(〇〇)
ご連絡お待ちしております!

Line 公式



まるっとプランニングオフィス

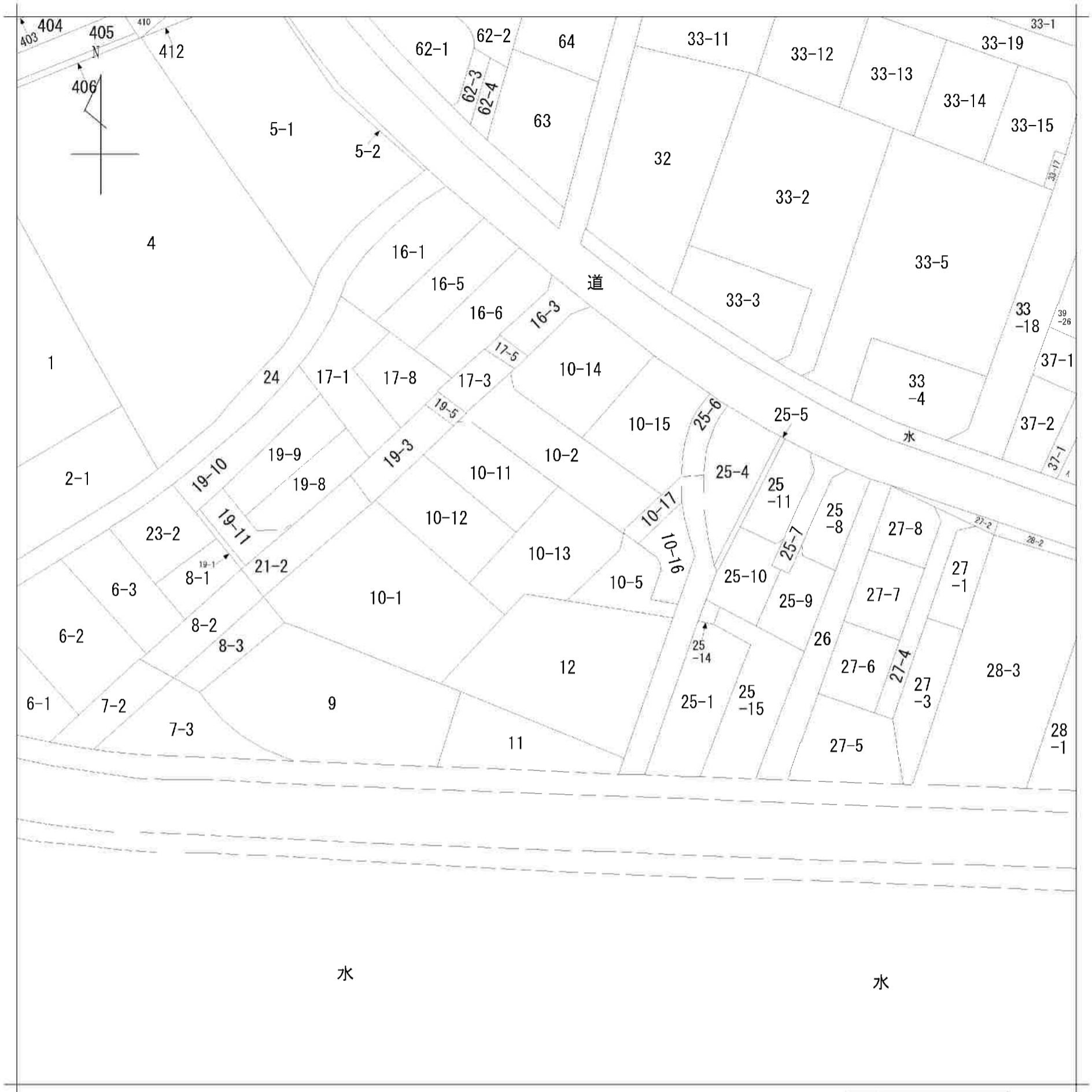
<https://maruttopo.com>

〒515-0061
三重県松阪市黒田町1641番地
TEL:0598-30-6144
FAX:0598-30-6154

公益社団法人全国宅地建物取引業保証協会
三重県知事(1)第3692号
■取引形態:売主
■手数料



1 38-2



地番区域見出
鳥居町

請求部	所在	津市鳥居町			地番	10番13		
出力縮尺	縮尺不明	精度区分	座標系番号又は記号	分類	地図に準ずる図面		種類	旧土地台帳附属地図
作成年月日	備付年月日(原図)			補記事項				



地番 10-5,-18 地積測量図
土地の所在 津市鳥居町

求積表

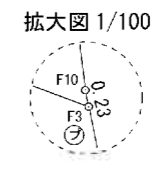
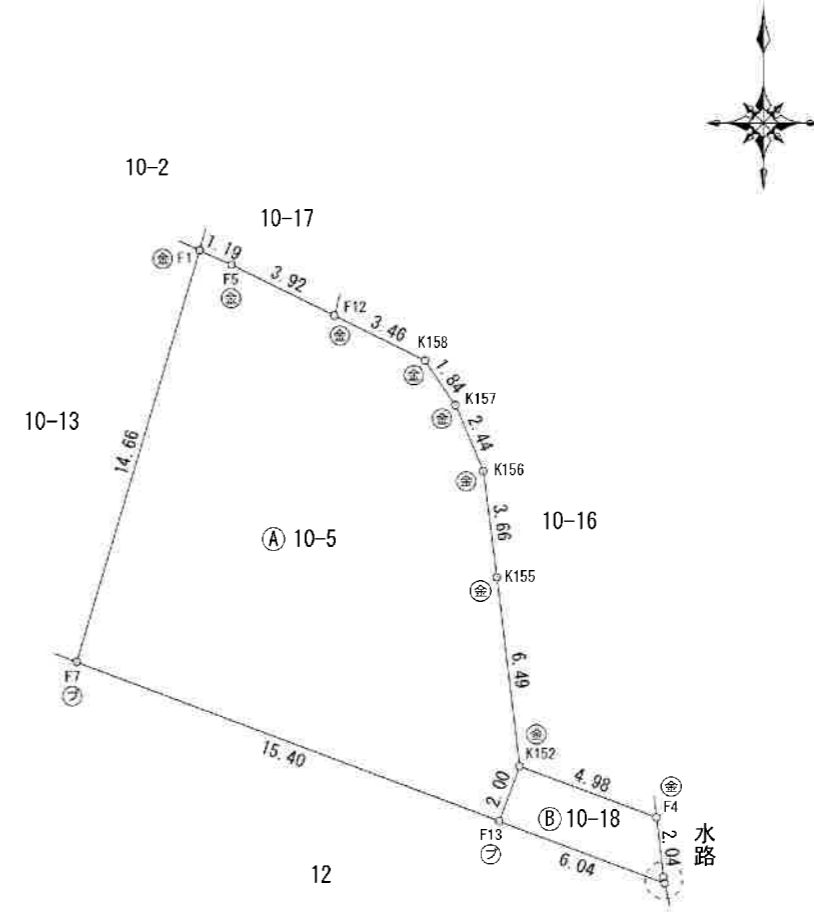
地番 ㉠ 10-5				
NO	X _n	Y _n	Y _{n+1} - Y _{n-1}	X _n × (Y _{n+1} - Y _{n-1})
F1	-141473.523	46160.352	-5.284	747546.095532
F7	-141487.569	46156.153	10.217	-1445578.492473
F13	-141492.994	46170.569	15.120	-2139374.069280
K152	-141491.124	46171.273	-0.078	11036.307672
K155	-141484.683	46170.491	-1.247	176431.399701
K156	-141481.052	46170.026	-1.414	200054.207528
K157	-141478.803	46169.077	-1.980	280128.029940
K158	-141477.283	46168.046	-4.129	584159.701507
F12	-141475.751	46164.948	-6.609	935013.238359
F5	-141474.015	46161.437	-4.596	650214.572940
合計				-369.008574
合計面積				184.5042870
地積				184.50 m ²

地番 ㉡ 10-18				
NO	X _n	Y _n	Y _{n+1} - Y _{n-1}	X _n × (Y _{n+1} - Y _{n-1})
K152	-141491.124	46171.273	-5.368	759524.353632
F13	-141492.994	46170.569	4.949	-700248.827306
F3	-141495.121	46176.222	5.607	-793363.143447
F10	-141494.898	46176.176	-0.285	40326.045930
F4	-141492.871	46175.937	-4.903	693739.546513
合計				-22.024678
合計面積				11.0123390
地積				11.01 m ²

総合計面積	195.5166260 m ²
-------	----------------------------

名称	点名	標識種類	X座標	Y座標
街区多角点	10B71-1	金属標	-141458.791	46214.834
街区多角点	10B72	金属標	-141546.324	46050.528

座標系番号又は記号 VI 測量の年月日 令和5年3月20日



筆界点	境界標の種類
Ⓢ	金属標
㉟	プラスチック杭
㊦	鋳

別記第一号(第七十四条第三項関係)

作成者 松阪市高町277番地17
土地家屋調査士 小倉 永義
(令和5年7月26日作成) 縮尺 1/

申請人 株式会社まるっと
代表取締役 岩崎 由 縮尺 1/250