

土地

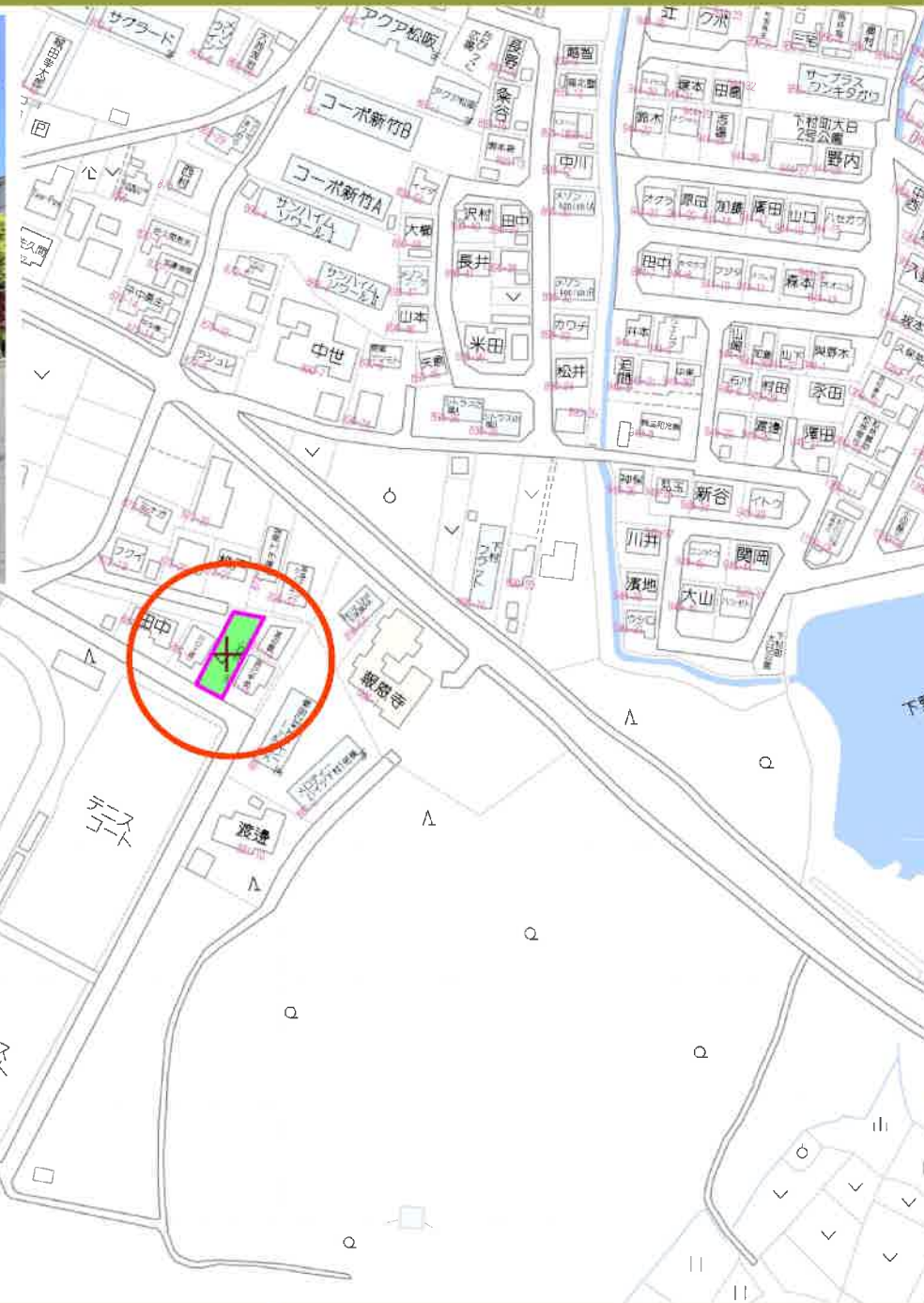
JR 徳和駅 徒歩約22分

松阪市下村町881番15

価格 780万円

徳和小学校  
久保中学校

約 1100m 徒歩約 14分  
約 2562m 徒歩約 33分



用途	住宅用地	
土地面積	271.45㎡(82.25坪)	
建物	構造	/
	面積	
	間取り	
	築年月	
駐車場		
土地権利	所有権	
地目	畑	
都市計画	市街化	
用途地域	一種低層・一種中高層	
建ぺい率・容積率	50%・60% / 100%・200%	
法令上の制限	22条	
現況／引渡日	更地 / 相談	
接道	南側 公道幅員約 6m接道約 10.5m	
設備	水道	公営
	電気	中部電力 他社契約可
	ガス	都市ガス
	汚水	公共下水
備考	がけ条例有り	



Line 公式

ご内覧希望の場合は、左記  
Line から予約もOKです(〇〇)  
ご連絡お待ちしております！



まるっと  
Planning Office

まるっとプランニングオフィス

<https://maruttopo.com>

〒515-0061

三重県松阪市黒田町1641番地

TEL: 0598-30-6144

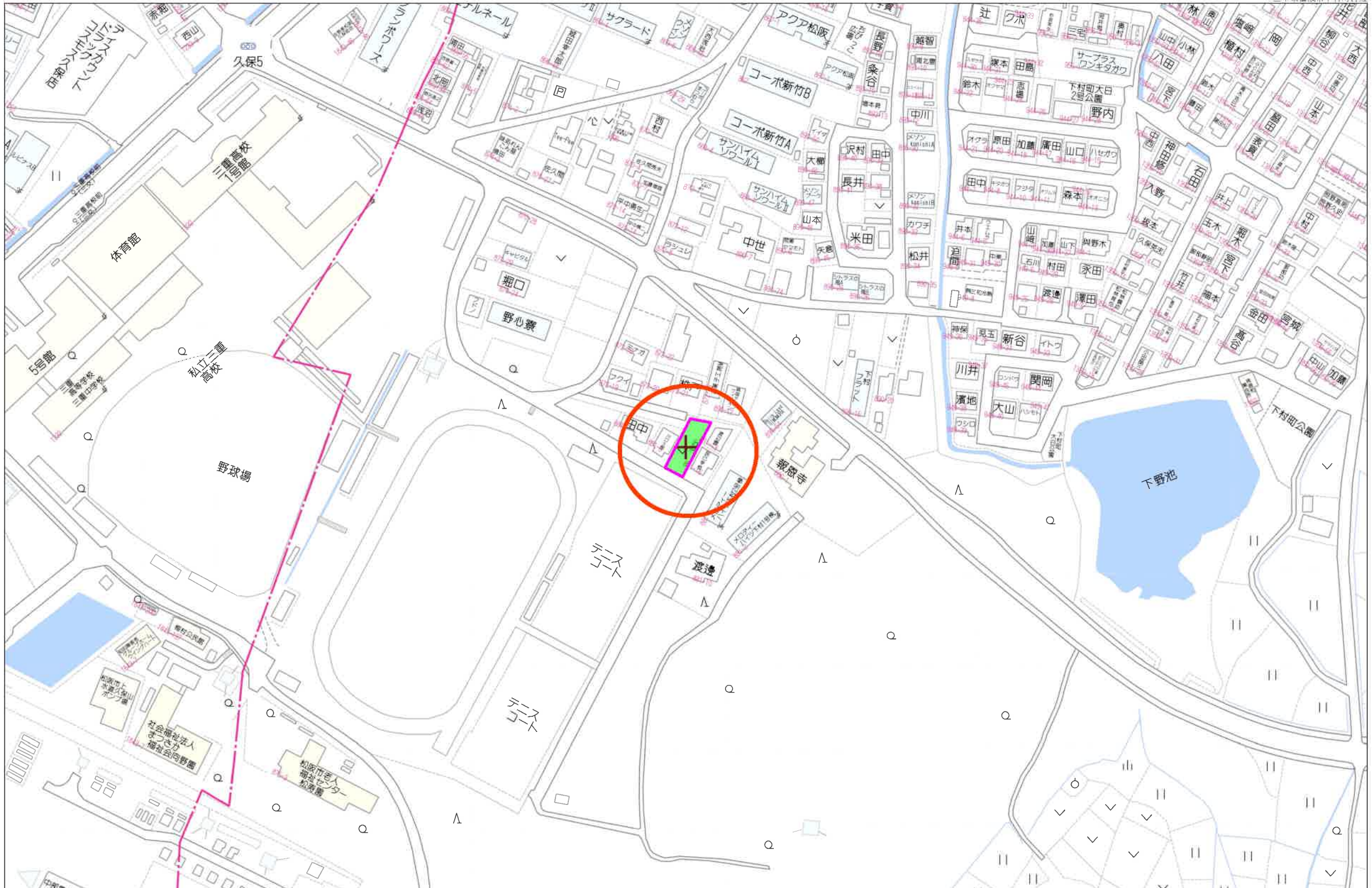
FAX: 0598-30-6154

公益社団法人全国宅地建物取引業保証協会

三重県知事(1)第3692号

■取引形態: 仲介

■手数料 3%+6万円(消費税)



80m

1:1733