

土地 For sale

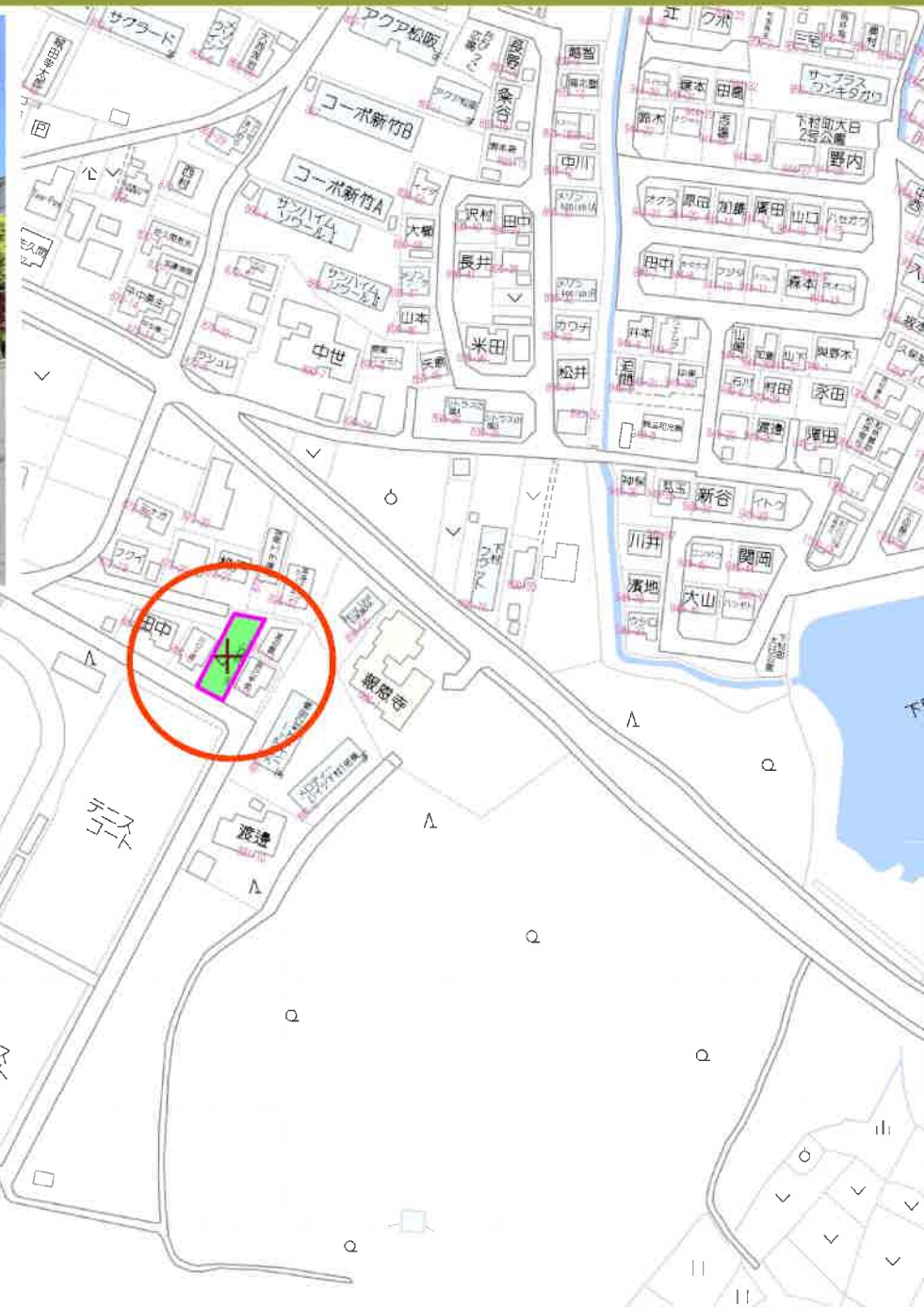
JR 徳和駅 徒歩約22分

松阪市下村町881番15

価格 840万円

徳和小学校
久保中学校

約 1100m 徒歩約 14 分
約 2562m 徒歩約 33 分



用途	住宅用地	
土地面積	271.45㎡(82.25坪)	
建物	構造	/
	面積	
	間取り	
	築年月	
駐車場		
土地権利	所有権	
地目	畑	
都市計画	市街化	
用途地域	一種低層・一種中高層	
建ぺい率・容積率	50%・60%/ 100%・200%	
法令上の制限	22条	
現況／引渡日	更地／ 相談	
接道	南側 公道幅員約 6m接道約 10.5m	
設備	水道	公営
	電気	中部電力 他社契約可
	ガス	都市ガス
	汚水	公共下水
備考	がけ条例有り	



Line 公式

ご内覧希望の場合は、左記
Line から予約もOKです(〇〇)
ご連絡お待ちしております！



まるっと
Planning Office

まるっとプランニングオフィス

<https://maruttopo.com>

〒515-0061

三重県松阪市黒田町1641番地

TEL: 0598-30-6144

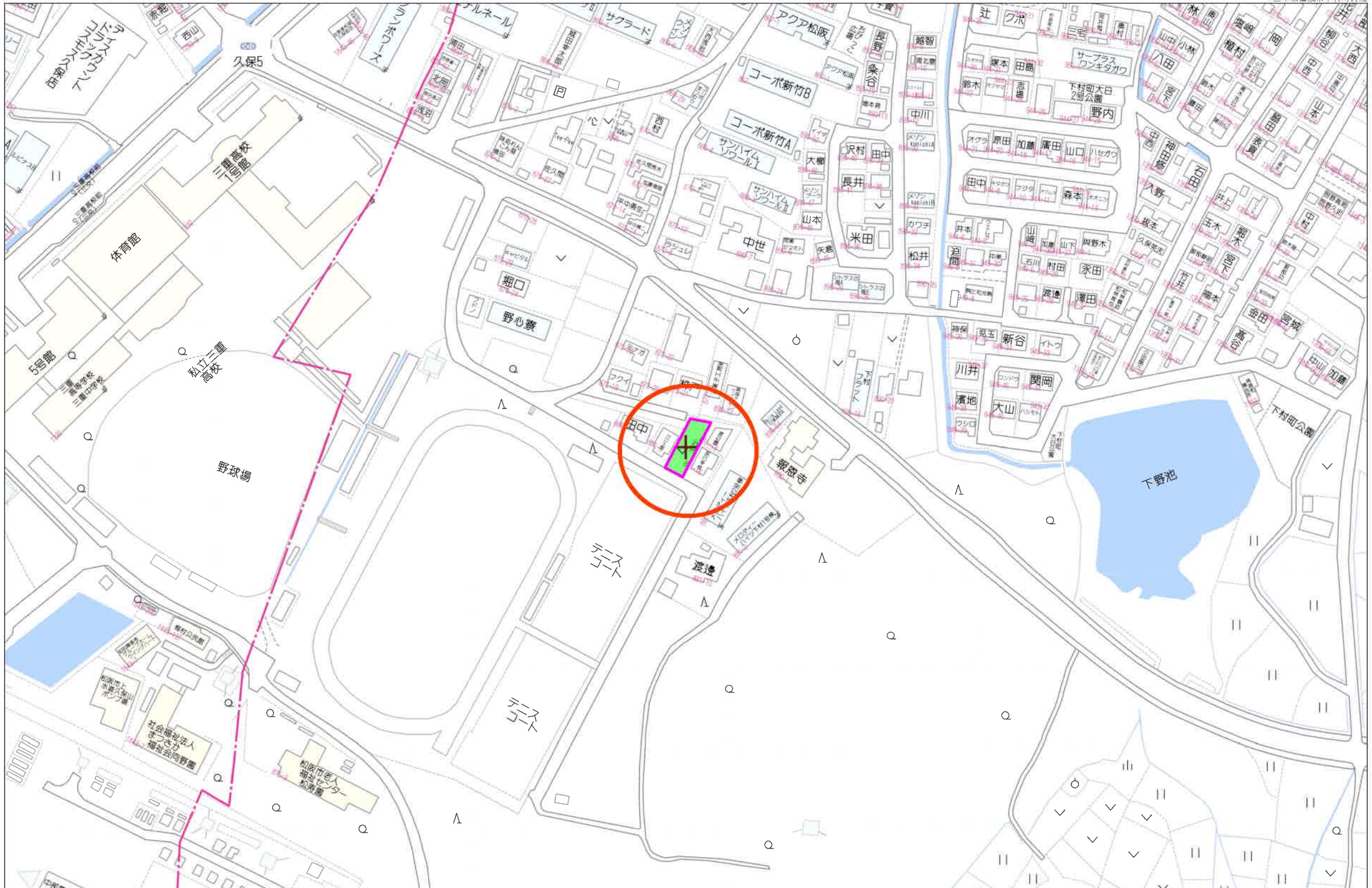
FAX: 0598-30-6154

公益社団法人全国宅地建物取引業保証協会

三重県知事(1)第3692号

■取引形態: 仲介

■手数料 3%+6万円(消費税)



80m

1:1733