

舗付住居

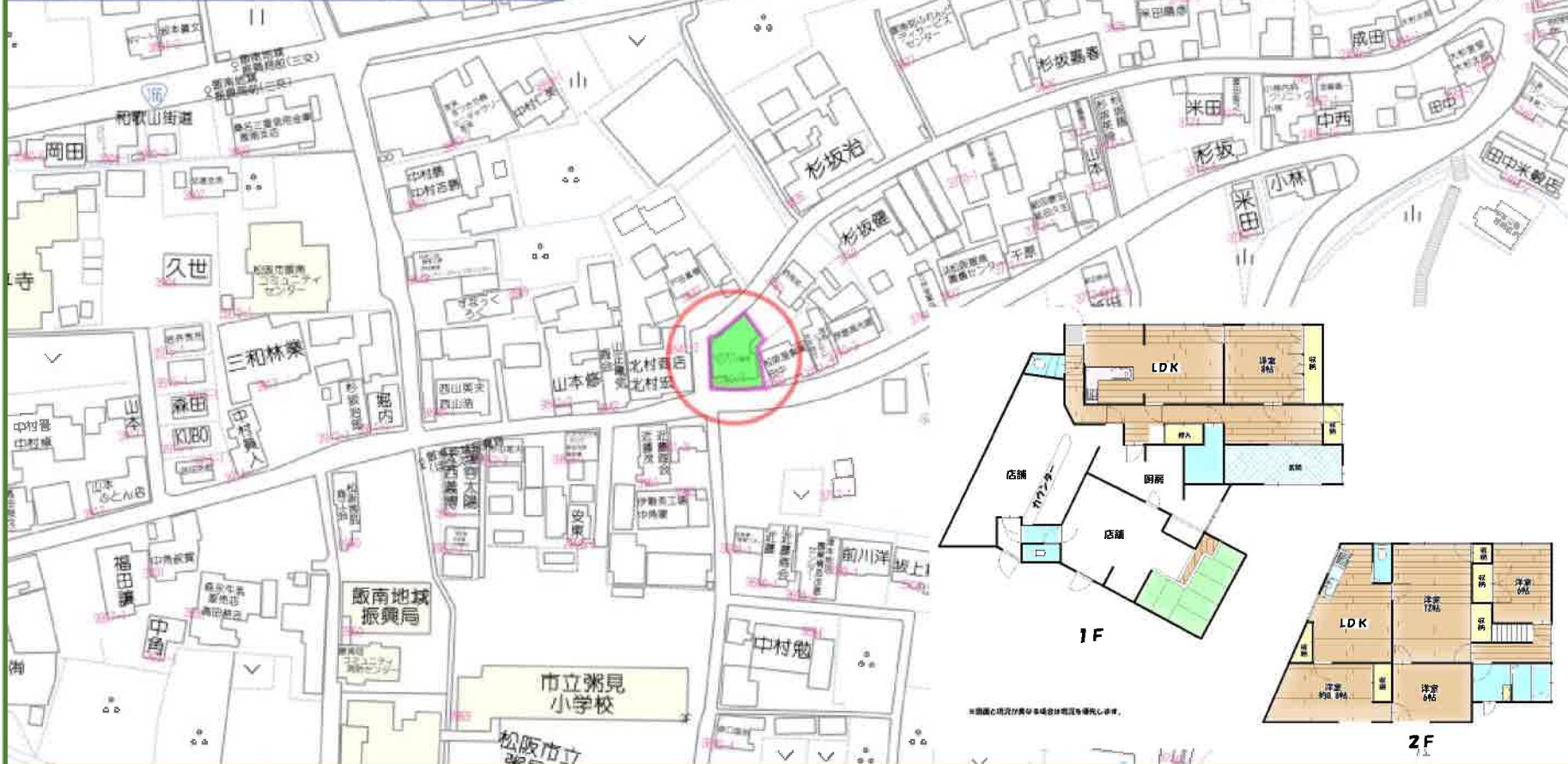
近鉄 松阪駅 約23km

松阪市飯南町粥見3760番地3

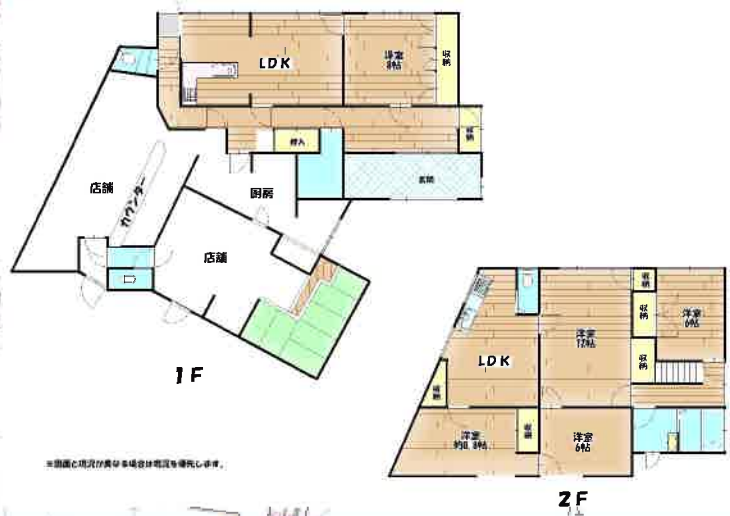
価格 500万円

粥見小学校
飯南中学校

約 100m、徒歩約 2 分
約 2010m、徒歩約 26 分



用途	店舗兼居住用	
土地面積	322.5 (97.55坪)	
建物	構造	木造瓦・垂鉛メッキ鋼板 2階建
	面積	1F:163.49㎡ 2F:39.74 合計:130.83㎡(39.57坪)
	間取り	4DK
	築年月	平成19年5月
	駐車場	相談
土地権利	所有権	
地目	宅地	
都市計画	区域外	
用途地域	無指定	
建ぺい率・容積率	なし	
法令上の制限	法22条	
現況／引渡日	空家 / 相談	
接道	南側	幅員約 6.7m
	西側	幅員約 4.3m
	北側	幅員約 3.8m
設備	水道	公営
	電気	中部電力 他社契約可
	ガス	個別プロパン
	汚水	単独浄化槽
備考	土砂災害ハザードマップエリア対象外	



LINE 公式

左記
LINE から予約も OK です (^^)
ご連絡お待ちしております!



まるっとプランニングオフィス

〒515-0061
三重県松阪市黒田町 1641 番地
TEL : 0598-30-6144
FAX : 0598-30-6154



<https://maruttopo.com>

公益社団法人全国宅地建物取引業保証協会
三重県知事(1)第 3692 号
■取引形態:仲介
■手数料 3%+6万円(消費税)

