

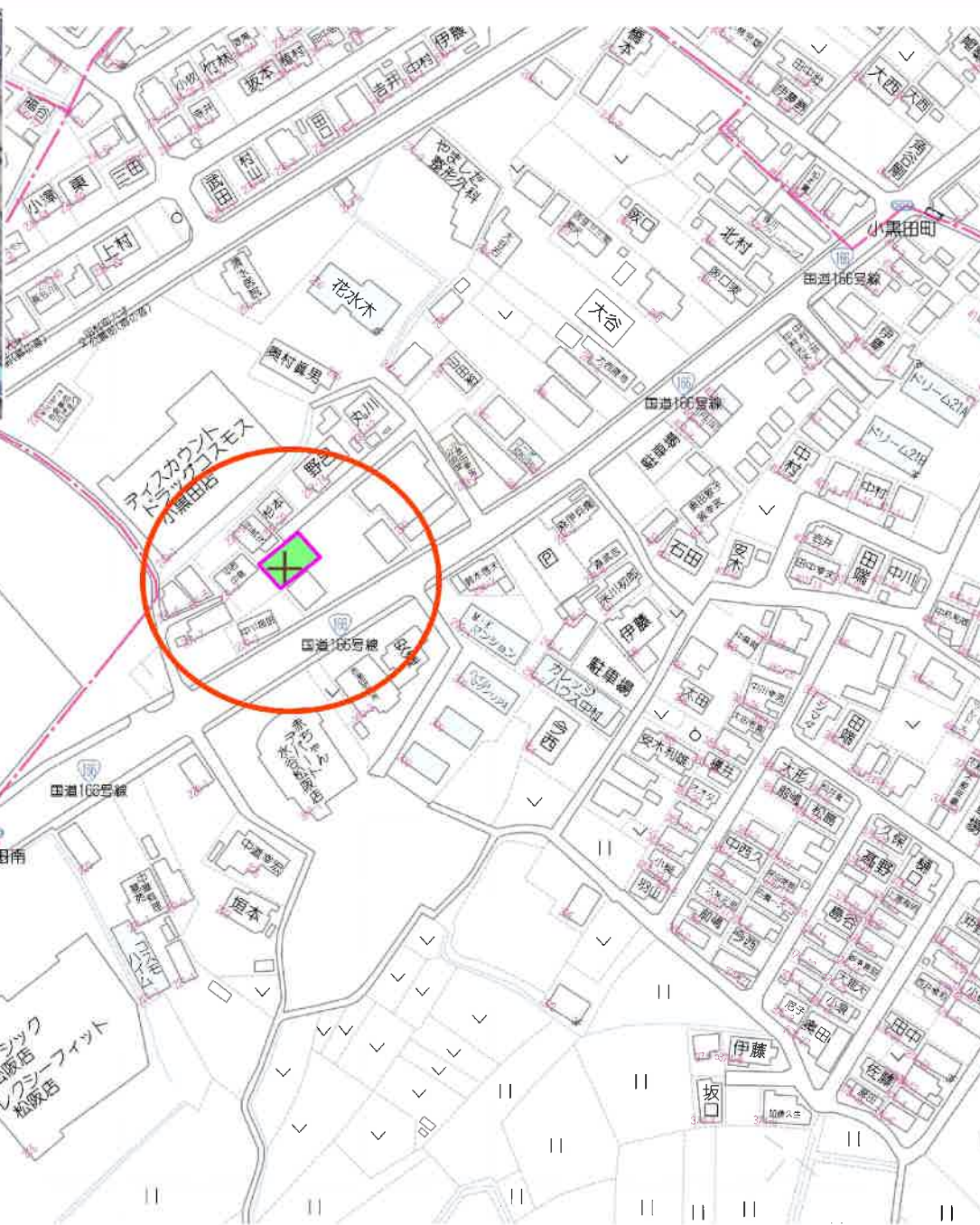
売土地

松阪市小黒田町字西沖232番35

価格 **800万円**

近鉄 松阪駅 徒歩約 35 分

花岡小学校 約 796m、徒歩約 10 分
中部中学校 約 1998m、徒歩約 25 分



用途	住宅用地	
土地面積	263.11㎡(79.59坪)	
建物	構造	
	面積	
	間取り	
	築年月	
駐車場		
土地権利	所有権	
地目	宅地	
都市計画	市街化区域	
用途地域	準工業地域	
建ぺい率・容積率	60% / 200%	
法令上の制限	法22条	
現況／引渡日	更地 / 相談	
接道	南側 幅員 約 12m ※進入路部分約 5m	
設備	水道	公営 引込要
	電気	中部電力 他社契約可
	ガス	個別プロパン
	汚水	浄化槽
備考	水道引込要 進入路37.37㎡も含む	



LINE 公式

左記
LINE から予約も OK です (^_^)
ご連絡お待ちしております！



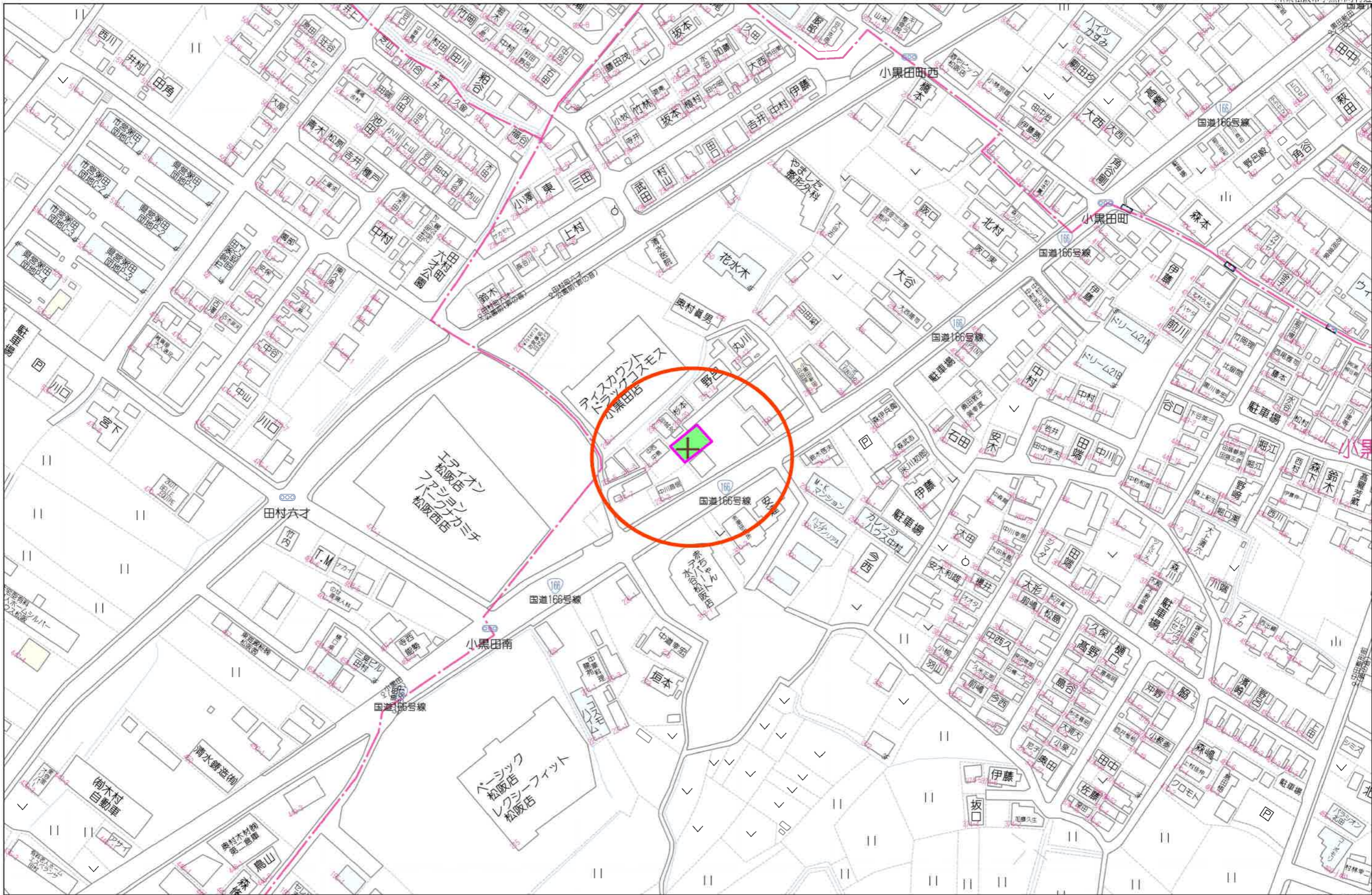
まるっとプランニングオフィス

〒515-0061
三重県松阪市黒田町 1641 番地
TEL : 0598-30-6144
FAX : 0598-30-6154



<https://maruttopo.com>

公益社団法人全国宅地建物取引業保証協会
三重県知事(1)第 3692 号
■取引形態: 仲介
■手数料 3%+6 万円(消費税)



80m

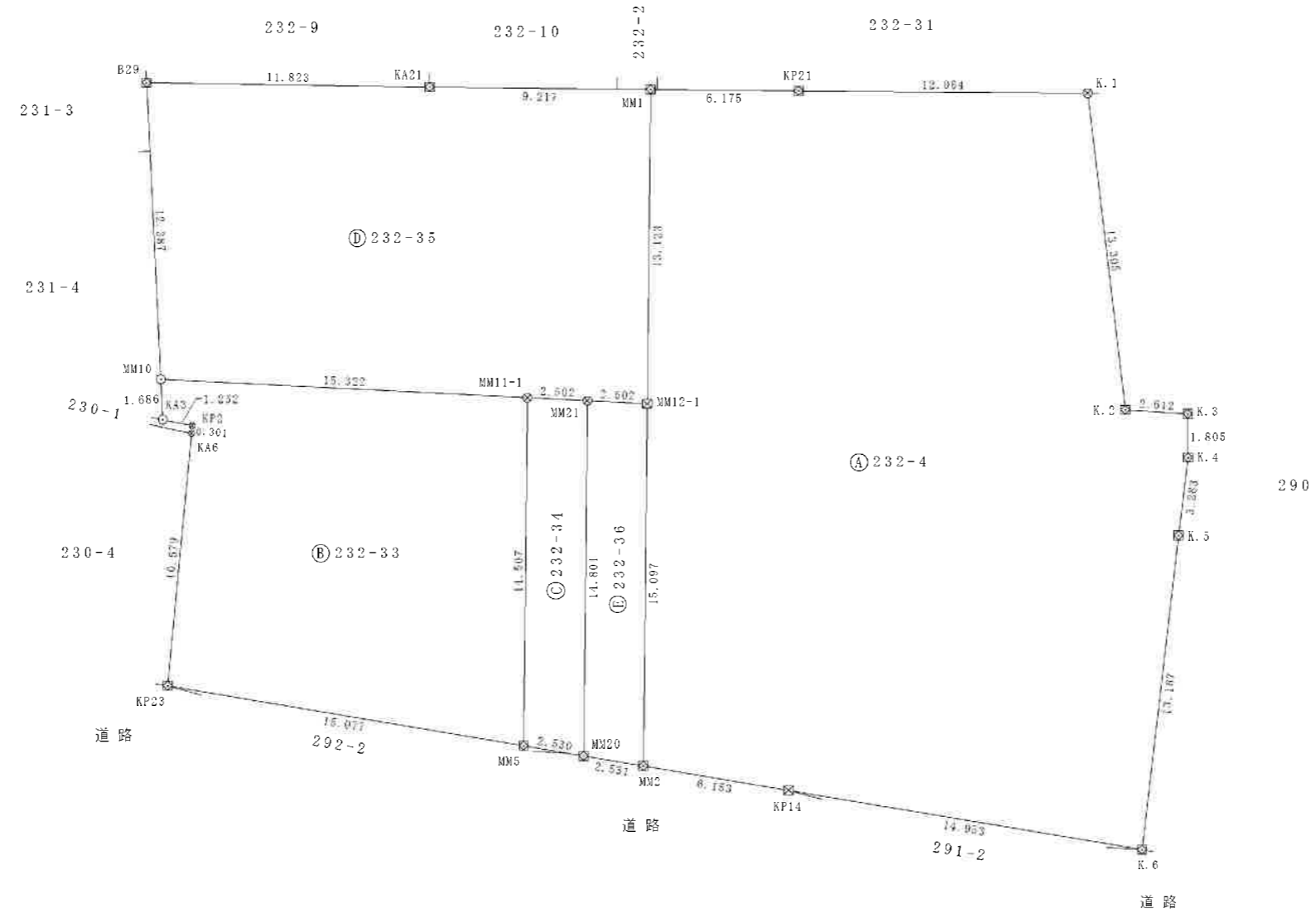
1:1735



地番	232-4、-33~-36
土地の所在	松阪市小黒田町字西沖

地積測量図 1/2

別記第一号(第七十四条第三項関係)



	コンクリート杭
	金属プレート
	プラスチック杭
	金属線
	計算点

測地系	世界測地系(測地成果2011)
座標系	VI系
測量年月日	令和3年12月18日

(単位：m)

(会員専用)

作成者	多気郡明和町大字馬之上886番地11 土地家屋調査士 辻 泰行 (令和3年12月20日作成)	縮尺	1/	申請人	クエストホーム株式会社 代表取締役 西坂 憲昭	縮尺	1/250
-----	--	----	----	-----	----------------------------	----	-------

(三重県土地家屋調査士会用紙)



地番	232-4、-33～-36	地積測量図	2/2
土地の所在	松阪市小黒田町字西沖		

座標求積表

地番	㉔ 232-4			
測点	Xn	Yn	(Xn+1 - Xn-1)Yn	距離
K.1	-159670.576	47312.511	67704.203241	12.064
KP21	-159678.255	47303.206	-548575.279982	6.175
MM1	-159682.173	47298.433	-665015.967980	13.123
MM12-1	-159692.315	47306.761	-1031760.457410	15.097
MM2	-159703.983	47316.342	-404602.040442	6.153
KP14	-159700.866	47321.648	506530.920192	14.953
K.6	-159693.279	47334.534	880374.997866	13.187
K.5	-159682.267	47327.278	651459.981670	3.283
K.4	-159679.514	47325.489	195264.967614	1.805
K.3	-159678.141	47324.316	-8139.782352	2.612
K.2	-159679.686	47322.209	357992.511085	13.305
		倍面積	1234.053502	
		面積	617.0267510	
		地積	617.02 m ²	

地番	㉕ 232-33			
測点	Xn	Yn	(Xn+1 - Xn-1)Yn	距離
MM11-1	-159695.334	47302.770	93044.548590	15.322
MM10	-159704.579	47290.551	-495746.846133	1.686
KA3	-159705.817	47291.696	-30503.143920	1.252
KP2	-159705.224	47292.799	16316.015655	0.301
KA6	-159705.472	47292.971	-423650.434218	10.579
KP23	-159714.182	47298.976	-50799.100224	15.077
MM5	-159706.546	47311.977	891736.142496	14.507
		倍面積	397.182246	
		面積	198.5911230	
		地積	198.59 m ²	

地番	㉖ 232-34			
測点	Xn	Yn	(Xn+1 - Xn-1)Yn	距離
MM21	-159693.825	47304.766	469736.326380	2.502
MM11-1	-159695.334	47302.770	-601738.537170	14.507
MM5	-159706.546	47311.977	-469807.931610	2.530
MM20	-159705.264	47314.159	601883.416639	14.801
		倍面積	73.274239	
		面積	36.6371195	
		地積	36.63 m ²	

地番	㉗ 232-35			
測点	Xn	Yn	(Xn+1 - Xn-1)Yn	距離
MM1	-159682.173	47298.433	203052.172869	9.217
KA21	-159688.022	47291.309	-629589.196717	11.823
B29	-159695.486	47282.139	-782850.375423	12.387
MM10	-159704.579	47290.551	7188.163752	15.322
MM11-1	-159695.334	47302.770	508693.988580	2.502
MM21	-159693.825	47304.766	142813.088554	2.502
MM12-1	-159692.315	47306.761	551218.379172	13.123
		倍面積	526.220787	
		面積	263.1103935	
		地積	263.11 m ²	

地番	㉘ 232-36			
測点	Xn	Yn	(Xn+1 - Xn-1)Yn	距離
MM12-1	-159692.315	47306.761	480542.078238	2.502
MM21	-159693.825	47304.766	-612549.414934	14.801
MM20	-159705.264	47314.159	-480617.227122	2.531
MM2	-159703.983	47316.342	612699.312558	15.097
		倍面積	74.748740	
		面積	37.3743700	
		地積	37.37 m ²	
合計			1152.7397570	

街区基準点座標一覧表

名称	点名	X座標	Y座標
街区三角点	2008A	-159498.588	47400.719
街区多角点	20A37	-159582.425	47500.518
街区多角点	20A44	-159777.986	47195.369

(会員登録)

作成者	多気郡明和町大字馬之上886番地11 土地家屋調査士 辻 泰 行 (令和 3年12月20日作成)	縮尺	1/	申請人	クエストホーム株式会社 代表取締役 西坂 憲 昭	縮尺	1/
-----	--	----	----	-----	-----------------------------	----	----

(三重県土地家屋調査士会用紙)

別記第一号(第七十四条第三項関係)